



Schéma B/1

Standardní pracovní místo na pozemní komunikaci s malým dopravním zatížením.

příčná uzávěra jednostrannými směrovacími deskami
 odstup podélně 1 - 2 m
 příčně 0,6 - 1 m

podélná uzávěra oboustrannými směrovacími deskami
 odstup max. 10 m

příčná uzávěra jednostrannými směrovacími deskami
 odstup podélně 1 - 2 m
 příčně 0,6 - 1 m
 výstražná světla typu 1 na každé směrovací desce

1) užití dopravních značek a dopravních zařízení v případě souběžných parkovacích pruhů, chodníků nebo stezek pro cyklisty podle schémat B/16 až B/20

vzdálenosti v metrech

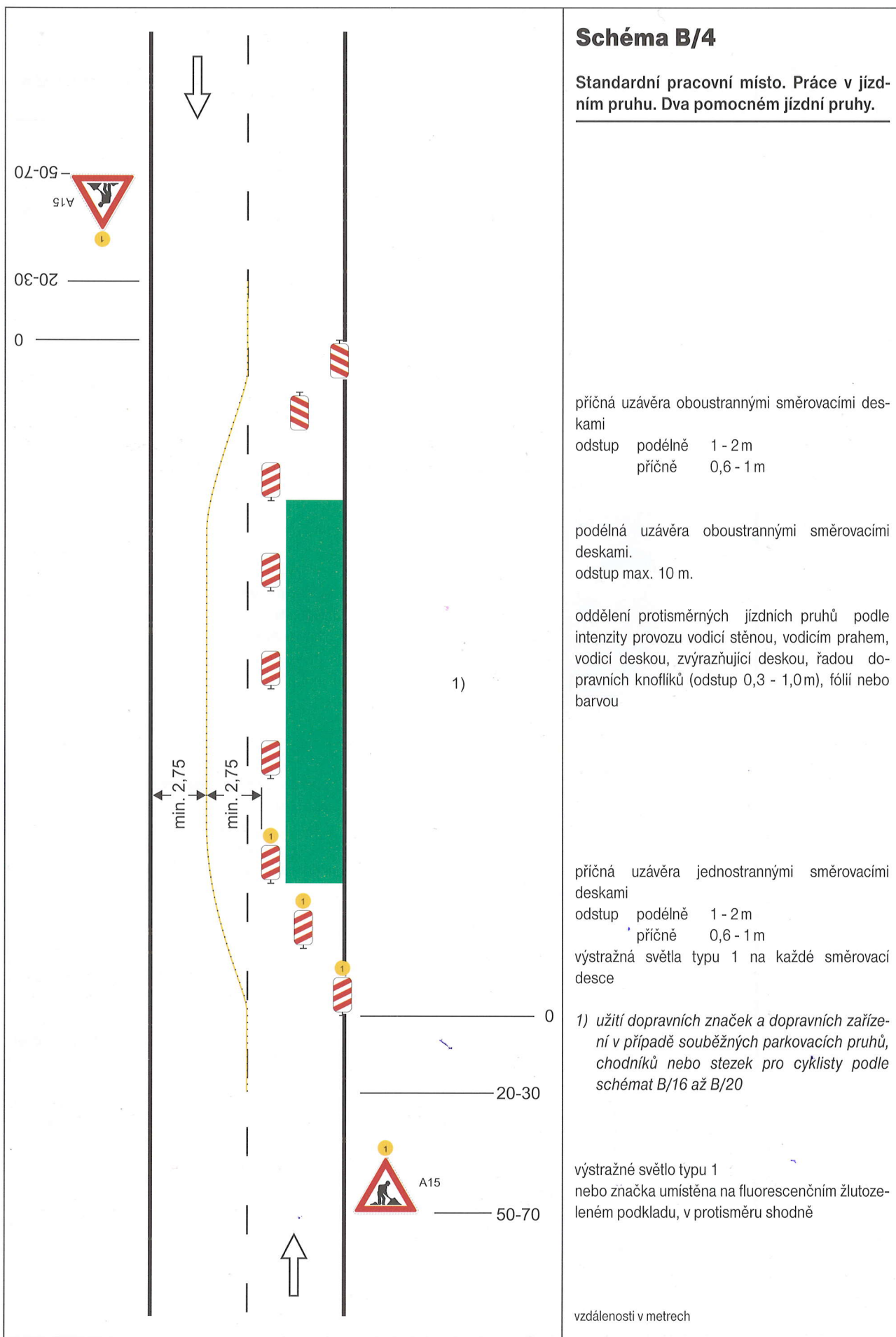


Schéma B/4

Standardní pracovní místo. Práce v jízdním pruhu. Dva pomocném jízdní pruhy.

příčná uzávěra oboustrannými směrovacími deskami

odstup podélně 1 - 2 m
příčně 0,6 - 1 m

podélná uzávěra oboustrannými směrovacími deskami.

odstup max. 10 m.

oddělení protisměrných jízdních pruhů podle intenzity provozu vodicí stěnou, vodicím prahem, vodicí deskou, zvýrazňující deskou, řadou dopravních knoflíků (odstup 0,3 - 1,0 m), fólií nebo barvou

1)

příčná uzávěra jednostrannými směrovacími deskami

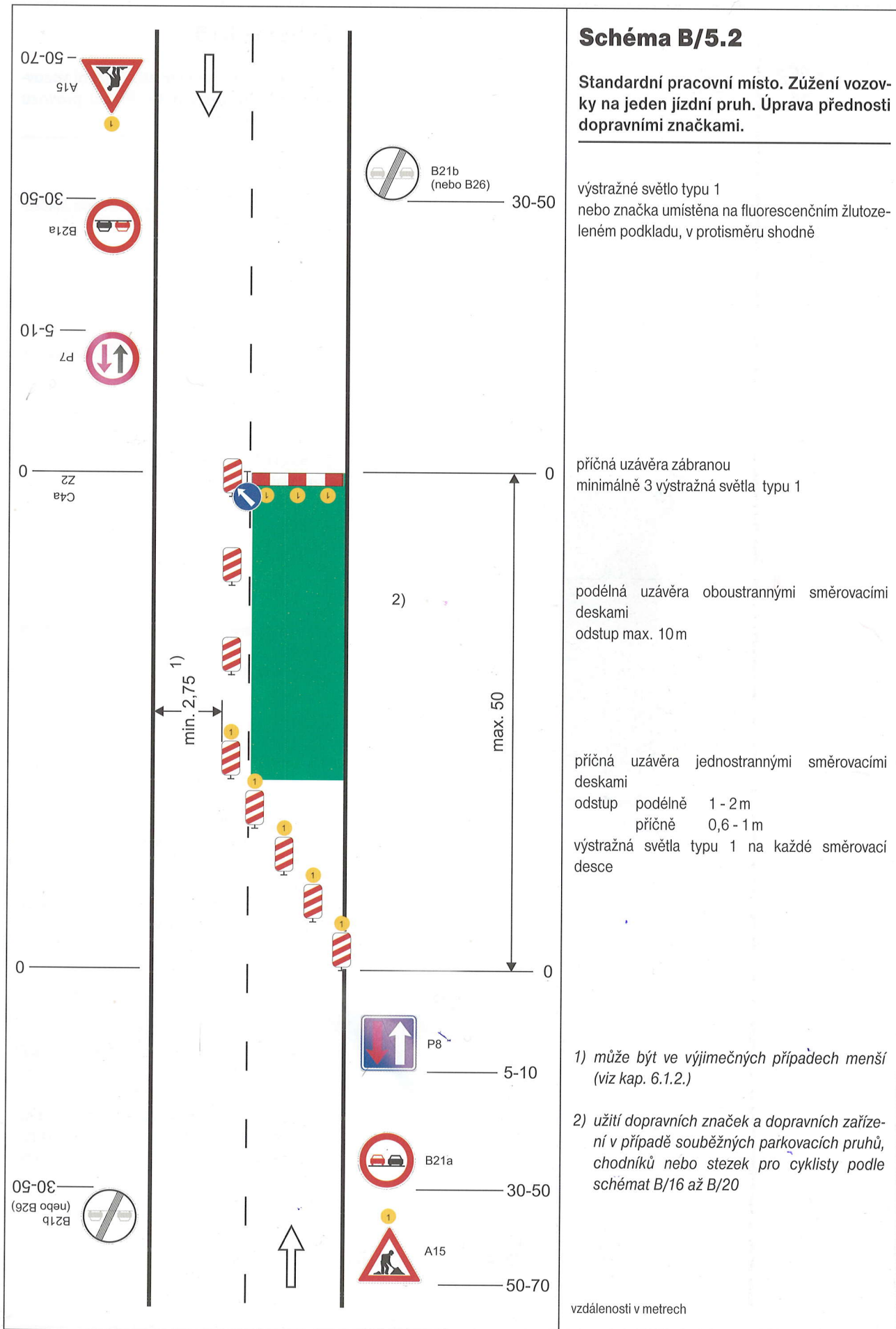
odstup podélně 1 - 2 m
příčně 0,6 - 1 m

výstražná světla typu 1 na každé směrovací desce

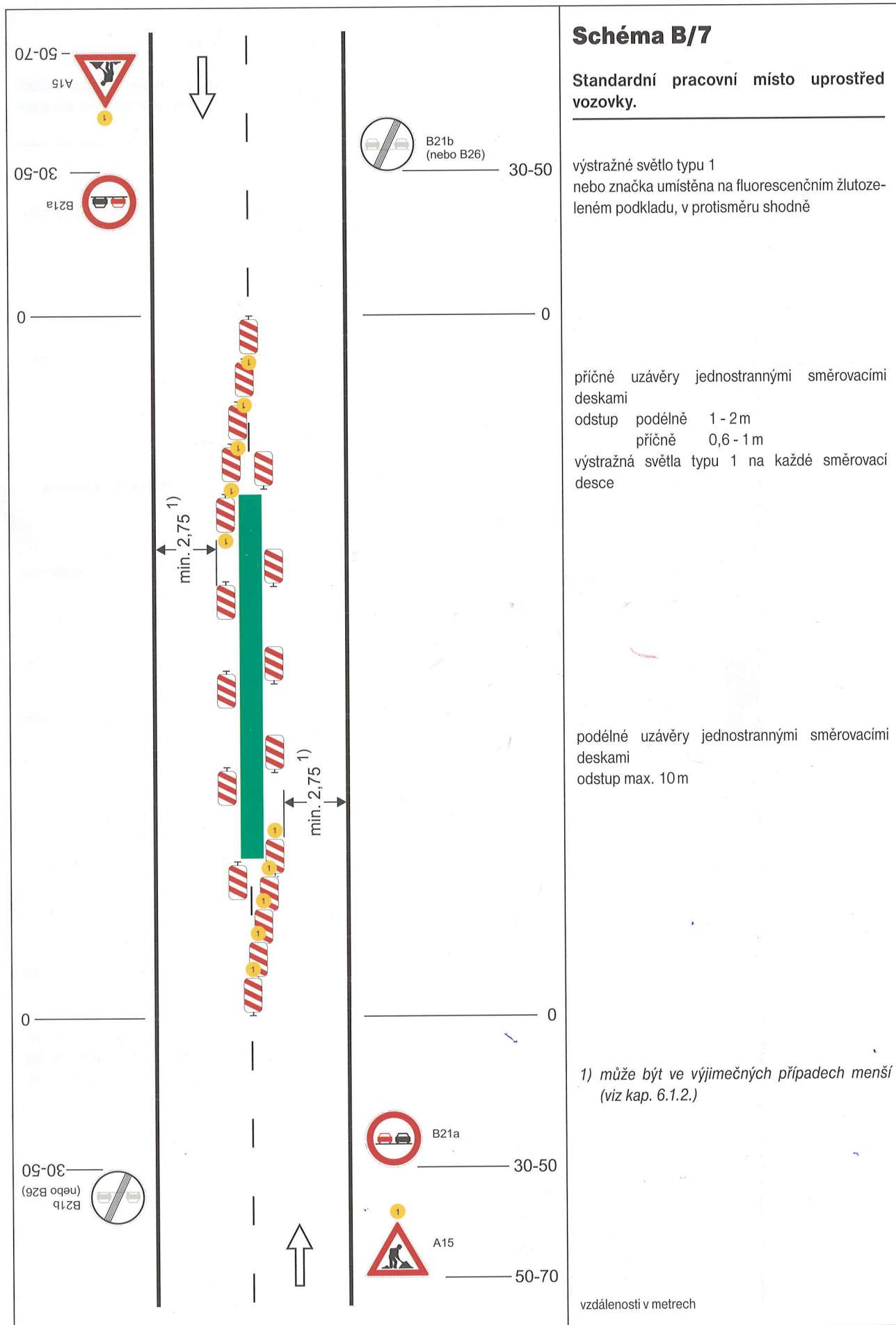
1) užití dopravních značek a dopravních zařízení v případě souběžných parkovacích pruhů, chodníků nebo stezek pro cyklisty podle schémat B/16 až B/20

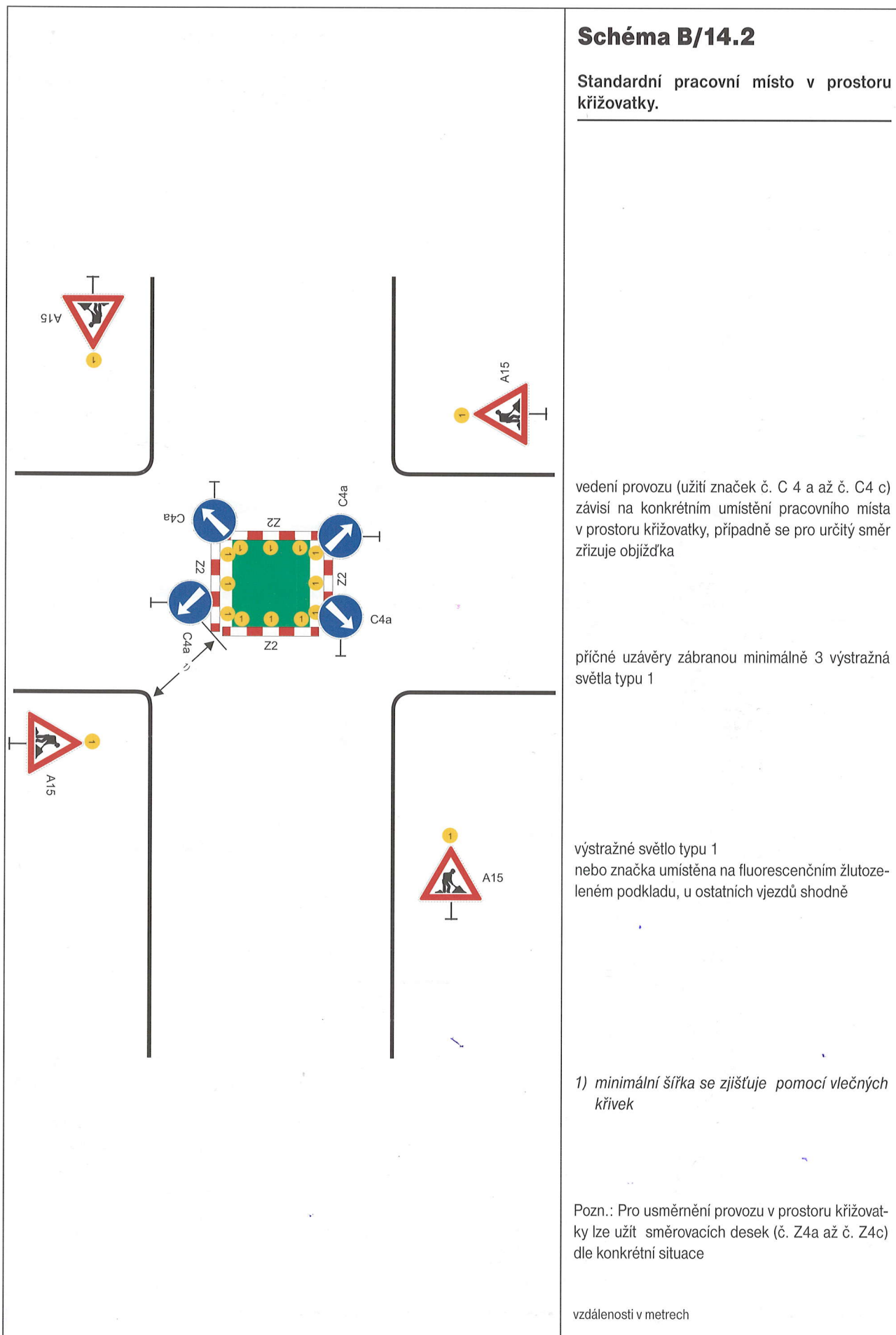
výstražné světlo typu 1
nebo značka umístěna na fluorescenčním žlutozeleném podkladu, v protisměru shodně

vzdálenosti v metrech



SPATNE P8 => P7





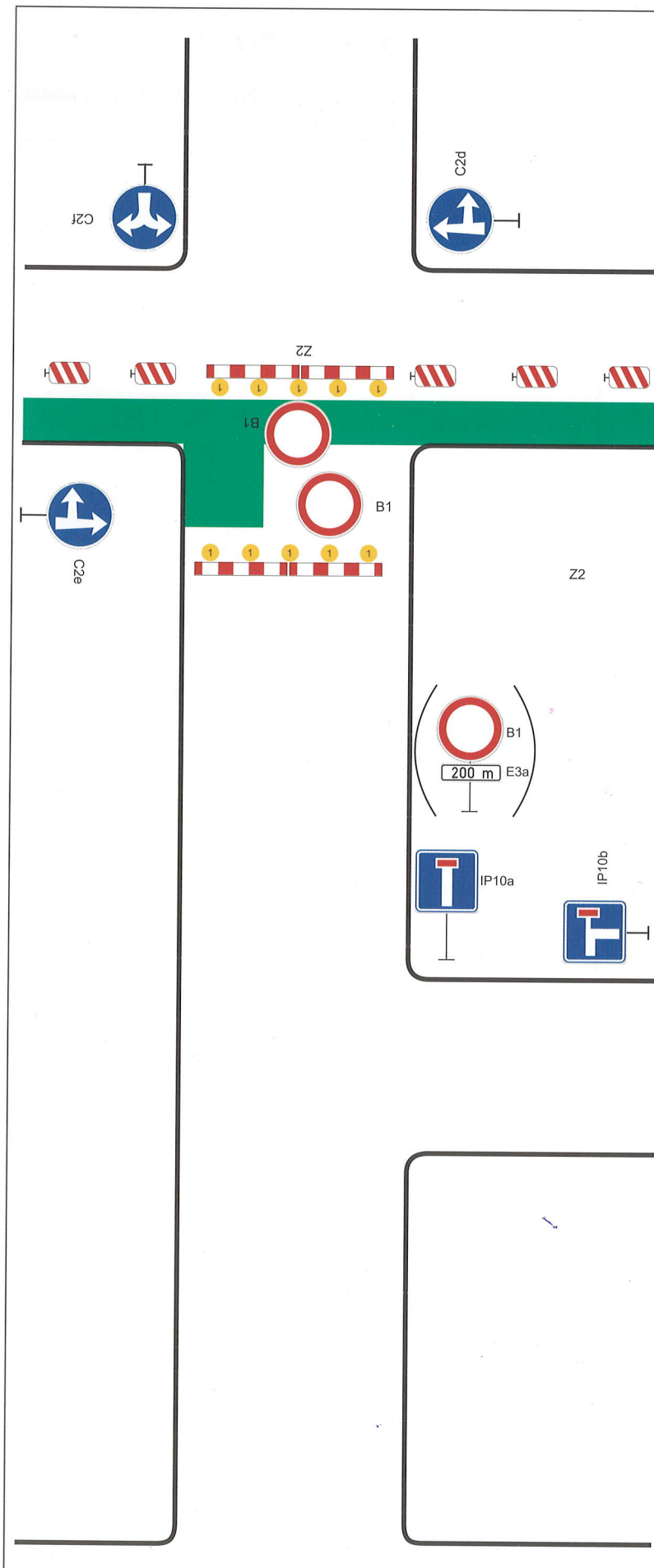


Schéma B/15

Standardní pracovní místo. Uzavírka pozemní komunikace s objížd'kou.

podélná uzávěra oboustrannými směrovacími deskami

odstup max. 10m

příčné uzávěry v oblasti pracovního místa zábrany

minimálně 5 výstražných světel typu 1

užití značky č. B 1 s dodatkovou tabulkou č. E 3a v případě potřeby vyznačit vzdálenost k začátku uzavírky (např. při větší vzdálenosti k tomuto místu)

Pozn.: V případě vyznačení objížd'kové trasy, umístění značek č. IS 11a až č. IS 11d dle místních podmínek

vzdálenosti v metrech