



## Krycí list Výzvy Richterovy Boudy

### 1. Identifikační údaje uchazeče:

Název:

se sídlem/bytem:

zapsaný dne: ..... v obchodním rejstříku (popř. v jiné evidenci)

vedeném ....., oddíl ....., vložka.....,

IČ:/r.č.:

DIČ:

bankovní spojení:

zastoupený:

### 2. Lokalita: Richterovy Boudy, k.ú. Pec pod Sněžkou

Horská lokalita (cca 1125 – 1190 m n.m.), která bude soutěžena na dvě části, viz tabulka níže. Je možné nabídnout výši pachtovného pouze na jednu část, nebo obě části. Variantní řešení není možné.

Pozemky budou zařazeny do agroenvironmentálně-klimatických opatření s nastavením vhodného dotačního titulu<sup>(1)</sup> viz níže v tabulce.

Na plochách označených č. 4 a 7 je možnost výběru dotačního titulu dle preference uchazeče<sup>(2)</sup>. Preferovaná varianta bude uvedena v příloze č. 2 pachtovní smlouvy – Podmínky zemědělského užívání a způsobu údržby biotopu.

Pokud je v tabulce uvedena pouze jedna varianta AEKO titulu, musí jej uchazeč akceptovat. Tato varianta bude uvedena v příloze č. 2 pachtovní smlouvy – Podmínky zemědělského užívání a způsobu údržby biotopu.

Uchazeč je povinen akceptovat požadovaný druh hospodářského zvířete. V případě, že uchazeč nemá požadovaný druh hospodářského zvířete, nesplní podmínky Výzvy.

Uchazeč je povinen akceptovat minimální zátěž hospodářskými zvířaty:

Část I: Minimální počet zvířat je 3 ks skotu (koní) nad 24 měsíců, nebo 6 ks skotu (koní) od 6 do 24 měsíců; v případě smíšených stád například: 2 ks skotu (koní) a 10 kusů ovcí (koz).

Část II: Minimální počet zvířat je 2 ks skotu (koní) nad 24 měsíců, nebo 4 ks skotu (koní) od 6 do 24 měsíců; v případě smíšených stád například: 2 ks skotu (koní) a 5 kusů ovcí (koz).

Pozemky musí být řádně spaseny dle posouzení odborného pracovníka. V případě dostatečného vypasení je nutné se řídit pokyny odborného pracovníka.

V případě že je uvedena nutnost ponechávat plochu pro bezobratlé živočichy si Správa KRNAP vyhrazuje právo každoročně změnit toto umístění po dohodě pachtýře s odborným pracovníkem Správy KRNAP.

Správa KRNAP si vyhrazuje právo meziročně měnit termíny a další detaily péče dle možností AEKO titulů.

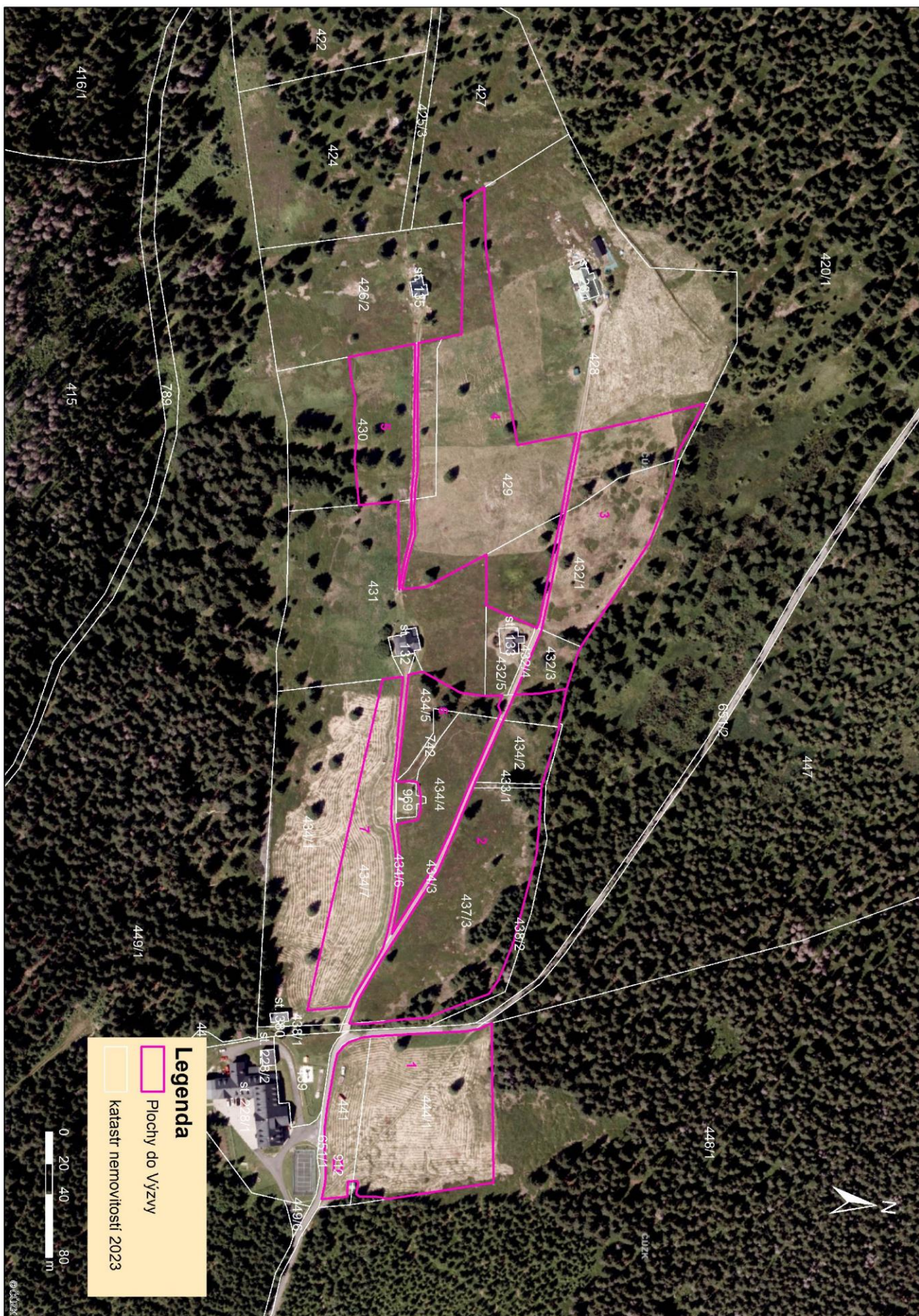
Mapový zákres a managementová opatření budou součástí pachtovní smlouvy jako příloha č. 2 pachtovní smlouvy – Podmínky zemědělského užívání a způsobu údržby biotopu.

V případě potřeby a dostatečné alokace finančních prostředků Správy KRNAP je možné přispět na nadstavbová opatření k AEKO titulům dle aktuálního ceníku Správy KRNAP a dle kombinovatelnosti plateb MŽP a MZe (např. jarní vláčení, vápnění apod.).

Obecné podmínky hospodaření jsou uvedeny v Příloze č. 6 Výzvy – Obecná pravidla hospodaření.



A) Mapa Richterovy Boudy s managementovými plochami





B) Návrhy managementových opatření Richterovy Boudy část I.,  
p.p.č. 438/2, 434/2, 433/1, 437/3, 434/4, 742, 434/5, 434/7, 444/1, 441 a 969.  
plochy: 1, 2, 6 a 7

Plocha	Rozloha Plochy v m <sup>2</sup>	AEKO titul <sup>(1)</sup>	Mechanizace / druh zvířat	Termín požadovaný Správou KRNP	Poznámka	Preference uchazeče
1	10 539	Horské smilkové louky hnojené <sup>(4)</sup>	RVS či lehká mechanizace <sup>(3)</sup>	od 15.6. do 31.7.	Ponechání neposečené plochy 3 – 10%	
2	12 036	Málo úživné pastviny	Skot, koně nebo smíšené stádo <sup>(5)</sup>	od 15.6. do 31.8.		
6	5 376	Málo úživné pastviny	Skot, koně nebo smíšené stádo <sup>(5)</sup>	od 15.6. do 31.8.		
7	5 941	Horské smilkové louky nehnojené	RVS či lehká mechanizace <sup>(3)</sup>	od 15.6. do 31.7.		<sup>(2)</sup>
nebo						
7	5 941	Druhově bohaté pastviny	Skot, koně nebo smíšené stádo <sup>(5)</sup>	od 15.6. do 31.8.		<sup>(2)</sup>

Celková rozloha pozemků k pachtu Richterovy Boudy část I.	33 892 m <sup>2</sup>
Minimální částka pachtovného Richterovy Boudy část I.	2 602 Kč/rok
<b>Nabízená částka pachtovného za Richterovy Boudy část I.</b>	<b>Kč/rok</b>

C) Návrhy managementových opatření Richterovy Boudy část II.  
p.p.č. 432/1, 432/3, 429 a 430.  
plochy: 3, 4, 5

Plocha	Rozloha Plochy m <sup>2</sup>	AEKO titul <sup>(1)</sup>	Mechanizace / druh zvířat	Termín požadovaný Správou KRNP	Poznámka	Preference uchazeče
3	8 783	Málo úživné pastviny	Skot, koně nebo smíšené stádo <sup>(5)</sup>	od 15.6. do 31.8.		
4	14 494	Horské smilkové louky hnojené <sup>(4)</sup>	RVS či lehká mechanizace <sup>(3)</sup>	od 15.6. do 31.7.		<sup>(2)</sup>
nebo						
4	14 494	Málo úživné pastviny	Skot, koně nebo smíšené stádo <sup>(5)</sup>	od 15.6. do 31.7.		<sup>(2)</sup>
5	4 027	Málo úživné pastviny	Skot, koně nebo smíšené stádo <sup>(5)</sup>	od 15.6. do 31.8.		

Celková rozloha pozemků k pachtu Richterovy Boudy část II.	27 304 m <sup>2</sup>
Minimální částka pachtovného Richterovy Boudy část II.	1 181 Kč/rok
<b>Nabízená částka pachtovného za Richterovy Boudy část II.</b>	<b>Kč/rok</b>

<sup>(1)</sup> AEKO titul = titul Agroenviro-klimatických opatření podporovaných v SZP, žadatel musí vstoupit do SZP a souhlasí s nastaveným titulem AEKO.

<sup>(2)</sup> Pokud je možnost výběru AEKO titulu (podbarveno zeleně), uchazeč zaškrtně jím preferované.

<sup>(3)</sup> RVS = ručně vedená sekačka – jednoosá  
Lehká mechanizace = zpravidla menší, často horský traktor s hmotností do 3,5 t  
KŘ = seč křovinořezem

<sup>(4)</sup> K hnojení bude použit pouze kvalitní hnůj nebo kompost!

<sup>(5)</sup> Smíšené stádo = stádo složené z více druhů hospodářských zvířat, např. ovce, kozy a skot; ovce a koně. Za smíšené stádo se nepovažuje kombinace pouze malých přežvýkavců (ovce a kozy), nebo pouze velkých přežvýkavců. Lama je brána jako malý přežvýkavec.

### 3. Ilustrační fotodokumentace lokality Richterovy Boudy



Plocha 2



Plocha 6 a 7