



Krycí list Výzvy Malé Tippeltovy Boudy

1. Identifikační údaje uchazeče:

Název:

se sídlem/bytem:

zapsaný dne: v obchodním rejstříku (popř. v jiné evidenci)

vedeném, oddíl, vložka.....,

IČ:/r.č.:

DIČ:

bankovní spojení:

zastoupený:

2. Lokalita: Malé Tippeltovy Boudy, k.ú. Velká Úpa I.

Horská lokalita (cca 870 – 980 m n.m.) kde budou pozemky zařazeny do agroenvironmentálně-klimatických opatření s nastavením vhodného dotačního titulu⁽¹⁾ - viz níže v tabulce.

Na ploše označené č. 1 je definovaný požadovaný management a dotační titul. Na ploše č. 2 a 3 je možnost výběru dotačního titulu dle preference uchazeče⁽²⁾ – viz tabulka níže.

Preferovaná varianta bude uvedena v příloze č. 2 pachtovní smlouvy – Podmínky zemědělského užívání a způsobu údržby biotopu.

Pokud je v tabulce uvedena pouze jedna varianta AEKO titulu, musí jej uchazeč akceptovat. Tato varianta bude uvedena v příloze č. 2 pachtovní smlouvy – Podmínky zemědělského užívání a způsobu údržby biotopu.

Uchazeč je povinen akceptovat požadovaný druh hospodářského zvířete. V případě, že uchazeč nemá požadovaný druh hospodářského zvířete, nesplní podmínky Výzvy. Uchazeč je povinen akceptovat minimální zátěž hospodářskými zvířaty: 2 ks skotu nad 24 měsíců nebo, minimálně 3 ks skotu od 6 do 24 měsíců nebo 15 ks ovcí nebo koz. Pozemky musí být řádně spaseny dle posouzení odborného pracovníka. V případě dostatečného vypasení je nutné se řídit pokyny odborného pracovníka.

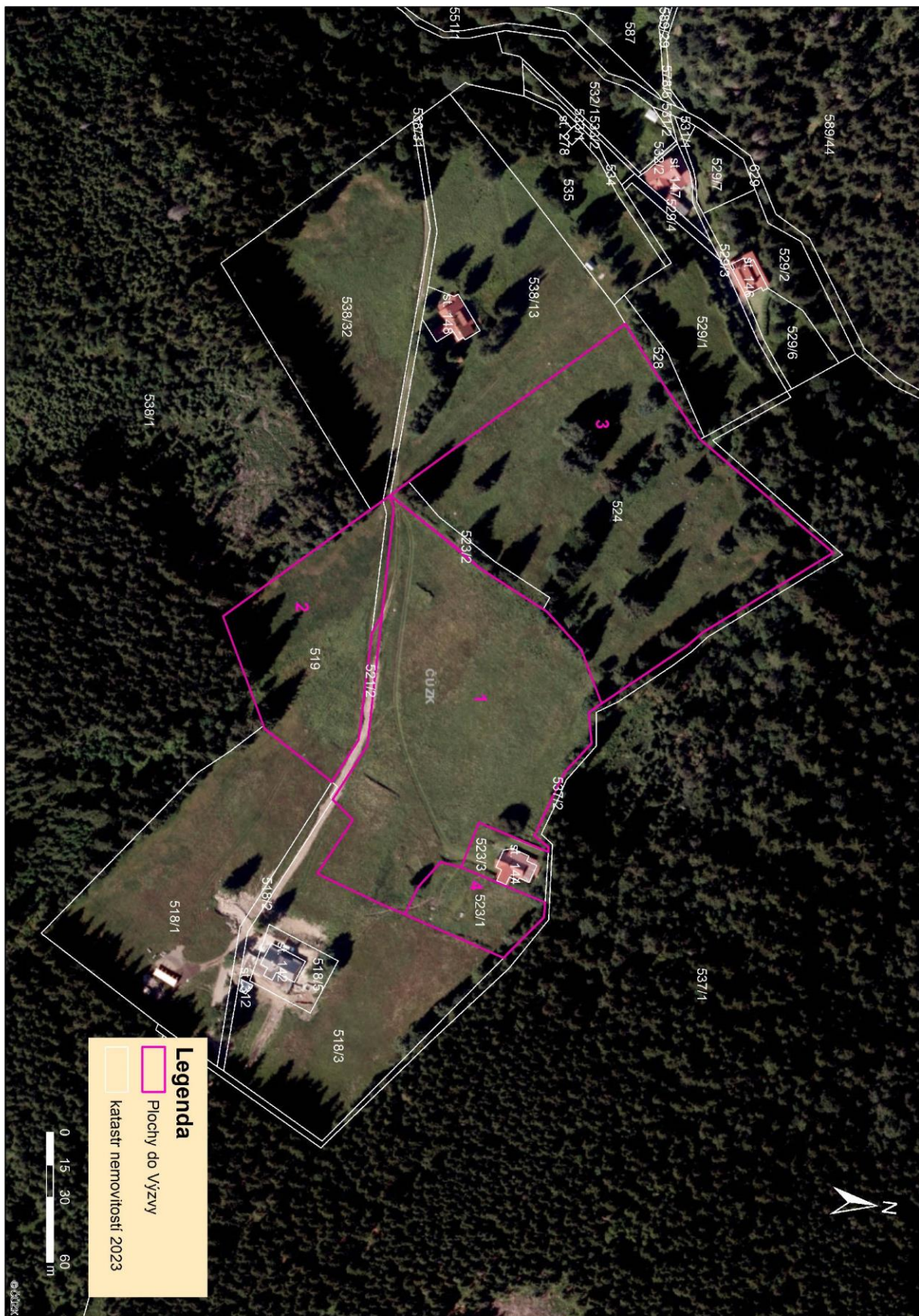
Správa KRNAP si vyhrazuje právo meziročně měnit termíny a další detaily péče dle možností AEKO titulů.

Mapový zakres a managementová opatření budou součástí pachtovní smlouvy (Příloha č. 1 Výzvy) jako její příloha č. 2 – Podmínky zemědělského užívání a způsobu údržby biotopu.

Obecné podmínky hospodaření jsou uvedeny v Příloze č. 6 Výzvy – Obecná pravidla hospodaření.

Pozemky jsou soutěženy pouze jako celek. Variantní řešení není možné.

A) Mapa Malé Tippeltovy Boudy s managementovými plochami



B) Návrhy managementových opatření Malé Toppeltovy Boudy,
p.p.č. 519, 521/2, 523/1, 523/2, 524
plochy: 1, 2 a 3

Plocha	Rozloha Plochy v m ²	AEKO titul ⁽¹⁾	Mechanizace / druh zvířat	Termín požadovaný Správou KRNP	Poznámka	Preference uchazeče
1	15178	Horské suchomilné louky hnojené ⁽⁴⁾ na části Trvale podmáčené louky a rašeliniště	Lehká mechanizace, na trvale podmáčené části RVS či KŘ ⁽³⁾	od 20.6. do 31.7.	Po seči možnost přepasení.	
2	5690	Horské smilkové louky nehnojené na části Trvale podmáčené louky a rašeliniště	Lehká mechanizace, na trvale podmáčené části, RVS či KŘ ⁽³⁾	od 20.6. do 31.7. Trvale podmáčená část od 15. 7. do 31. 8.	Trvale podmáčená část bude vyznačena reálně v terénu, dle aktuálního stavu. Po seči možnost přepasení	(2)
nebo						
2	5690	Druhově bohaté pastviny	Ovce nebo kozy	od 15.6. do 31.8.		(2)
3	16430	Horské smilkové louky nehnojené	RVS či KŘ ⁽³⁾	od 20.6. do 31.7.	Po seči možnost přepasení	(2)
nebo						
3	16430	Málo úživné pastviny	Skot nebo ovce nebo kozy, smíšené stádo	od 15.6. do 31.8.		(2)
4	1639	Trvale podmáčená louka	RVS či KŘ	10. 7. – 15. 8.	Nutné respektovat vodní zdroje!	
Celková rozloha pozemků k pachtu				37 298 m ²		
Minimální částka pachtovného				1 923 Kč/rok		
Nabízená částka pachtovného				Kč/rok		

- (1) AEKO titul = titul Agroenviro-klimatických opatření podporovaných v SZP, žadatel musí vstoupit do SZP a souhlasí s nastaveným titulem AEKO.
- (2) Pokud je možnost výběru AEKO titulu (podbarveno zeleně), žadatel zaškrtně jím preferované.
- (3) RVS = ručně vedená sekačka – jednoosá
Lehká mechanizace = zpravidla menší, často horský traktor s hmotností do 3,5 t
KŘ = křovinořez
- (4) K hnojení bude použit pouze kvalitní hnůj nebo kompost!

3. Ilustrační fotodokumentace lokality Malé Toppeltovy Boudy

