

dne **30. 8. 2022** od **7:00** do **17:00** hodin

---

**Plánovaná odstávka zahrnuje tyto lokality:****Horní Maršov (okres Trutnov)**část obce **Temný Důl**

č. p. 4, 6, 7, 8, 24, 61, 73, 80

č. ev. 5

**Pec pod Sněžkou (okres Trutnov)**část obce **Velká Úpa**

č. p. 1-13, 49, 54, 55, 56, 57, 59-64, 242, 260-268, 270, 271, 272, 273, 275, 276, 325, 331, 333

kat. území **Velká Úpa I** (kód **718645**): parcelní č. 271/1kat. území **Velká Úpa II** (kód **718653**): parcelní č. 104/1

---

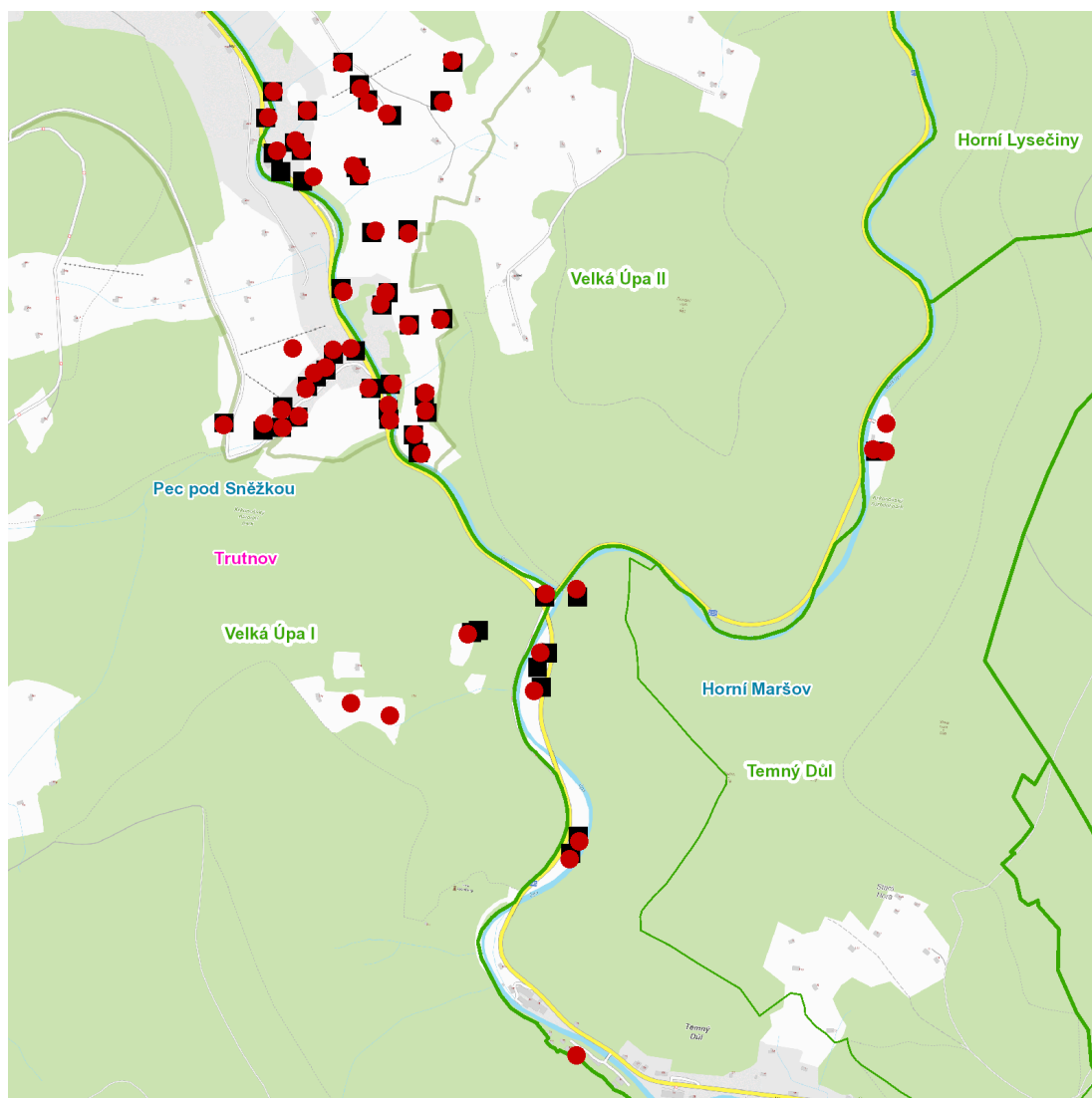
**UPOZORNĚNÍ**

**Dotčené zařízení distribuční soustavy je nutné i v době odstávky považovat za zařízení pod napětím**, a proto vás žádáme o dodržení všech zásad bezpečnosti a provedení opatření potřebných k zamezení případných škod na zdraví a majetku. | Provozovatelé výroben elektřiny jsou povinni zajistit přerušení dodávky elektřiny z výroby do vypnutého úseku distribuční soustavy.

---

**NEJDE VÁM ELEKTŘINA...**

**TIP:** Registrujte se zdarma na [www.cezdistribuce.cz/sluzba](http://www.cezdistribuce.cz/sluzba) a informace o odstávkách elektřiny budete dostávat e-mailem nebo SMS. U poruch zasíláme SMS s předpokládanou dobou obnovení dodávek. | Aktuální stav dodávek elektřiny na konkrétní adrese zjistíte snadno, rychle a bez registrace na portále **Bez Štávy** ([www.bezstavy.cz](http://www.bezstavy.cz)).

**dne 30. 8. 2022 od 7:00 do 17:00 hodin****Orientační mapový podklad odstávkou dotčených lokalit****VYSVĚTLIVKY**

- – adresy dotčené odstávkou elektřiny
- – místa připojení k elektrické síti dotčená odstávkou

**INFORMACE ZASLÁNA**

IDDS: js2bd78 (OBEC HORNÍ MARŠOV)

IDDS: sdxausc (MĚSTO PEC POD SNĚŽKOU)