



Státní
veterinární
správa

Krajská veterinární správa
Státní veterinární správa
pro Královéhradecký kraj

Jana Černého 370/40, Hradec Králové, 503 41
T: +420 495 279 059
Elektronická adresa podatelny: epodatelna.kvsh@svscr.cz
ID datové schránky: d2vairv



svspes8c135884

Č. j.: SVS/2023/076459-H
Vyřizuje: MVDr. Blanka Karešová
Telefon: +420 495 279 062

V Hradci Králové dne 31.05.2023

Informace o výskytu ptačí chřipky u volně žijících ptáků - Sokol - Velká Úpa

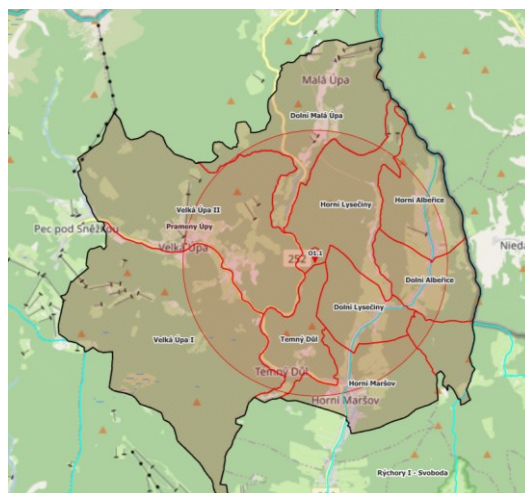
Vážená paní, vážený pane,

obracíme se na Vás v souvislosti se zjištěním hromadných úhynů volně žijících ptáků v blízkosti Vaší obce, u kterých byla laboratorně potvrzena nebezpečná nákaza – vysoce patogenní aviární influenza (ptačí chřipka).

Popis případu:

26.5.2023 nahlásil KRNAP úhyn jednoho sokola stěhovavého, druhý ze stejného hnízda ve špatném stavu převezem do záchrané stanice. Úhynulý sokol převezem svoznou linkou do SVÚ Praha.

27.5.2023 úhyn i druhého sokola. Také převezem do SVÚ Praha.



Dovolujeme si Vás požádat o předání informace obyvatelům Vaší obce o tomto případě vysoce patogenní aviární infekce u volně žijících ptáků a o doporučeních Státní veterinární správy. Chovatelům drůbeže a jiných ptáků chovaných v zajetí se doporučuje důsledné dodržování opatření biologické

bezpečnosti ve svých chovech, spočívající zejména v ochraně chovaných ptáků před kontaktem s volně žijícími ptáky, kteří jsou nejčastějším zdrojem nákazy pro chované ptáky. Doporučuje se krmivo a napájecí vodu určenou pro chované ptáky umístit do budov, popř. pod přístřešky, aby nedošlo k jejich kontaminaci trusem volně žijícího ptactva.

V případě, že chovatelé zjistí zvýšené úhyny chovaných ptáků, změny ve zdravotním stavu nebo změny v produkci vajec chovaných ptáků, je třeba, aby tyto skutečnosti neprodleně oznámili Krajskou veterinární správu SVS pro Královehradecký kraj: Jana Černého 370/40, Hradec Králové, 503 41, epodatelna.kvsh@svscr.cz, Tel: +420 495 279 059, +420 720 995 210.

Dále bychom Vás chtěli informovat, abyste v případě nálezu zvýšených úhynů u volně žijících ptáků ve Vaší obci nebo v její blízkosti rovněž neprodleně informovali Krajskou veterinární správu SVS pro Královehradecký kraj, epodatelna.kvsh@svscr.cz, Tel: +420 720 995 210, +420 495 279 059 a jednali pouze podle jejího pokynu.

S pozdravem

MVDr. Aleš Hantsch
ředitel
podepsáno elektronicky