

dne **27. 5. 2026** od **8:00** do **12:00** hodin

Plánovaná odstávka zahrnuje tyto lokality:**Horní Maršov (okres Trutnov)**část obce **Temný Důl**

č. p. 4, 6, 7, 8, 24, 61, 73, 80

č. ev. 5

Pec pod Sněžkou (okres Trutnov)část obce **Velká Úpa**

č. p. 1-11, 13, 49, 54, 55, 56, 57, 59-64, 242, 260-268, 270, 271, 272, 273, 275, 276, 325, 331, 333

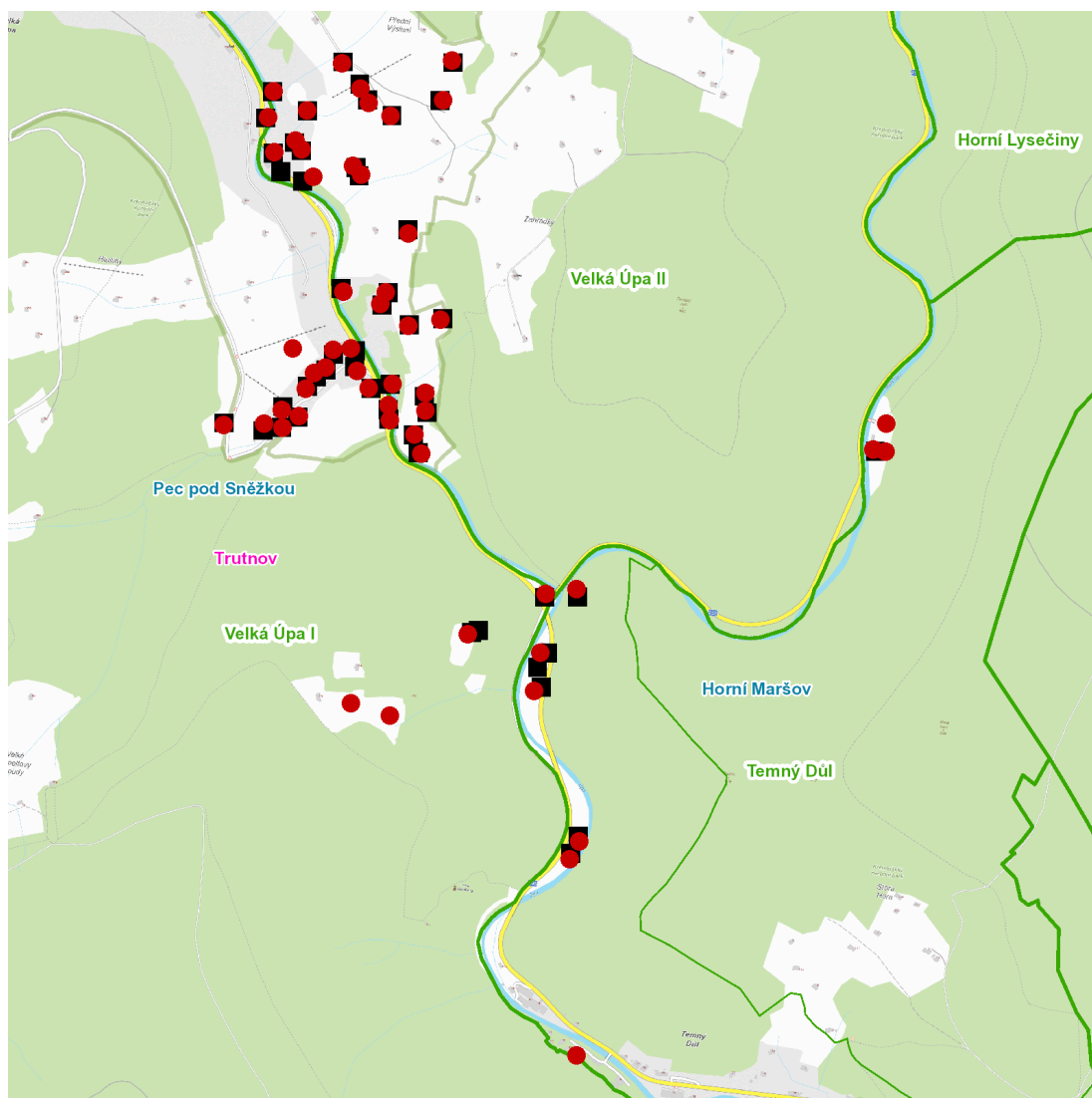
kat. území **Pec pod Sněžkou** (kód **718637**): parcelní č. 360/1kat. území **Velká Úpa I** (kód **718645**): parcelní č. 271/1, 657kat. území **Velká Úpa II** (kód **718653**): parcelní č. 104/1

UPOZORNĚNÍ

Dotčené zařízení distribuční soustavy je nutné i v době odstávky považovat za zařízení pod napětím, a proto vás žádáme o dodržení všech zásad bezpečnosti a provedení opatření potřebných k zamezení případných škod na zdraví a majetku. | Provozovatelé výroben elektřiny jsou povinni zajistit přerušení dodávky elektřiny z výroby do vypnutého úseku distribuční soustavy.

NEJDE VÁM ELEKTŘINA...

TIP: Registrujte se zdarma na www.cezdistribuce.cz/sluzba a informace o odstávkách elektřiny budete dostávat e-mailem nebo SMS. U poruch zasíláme SMS s předpokládanou dobou obnovení dodávek. | Aktuální stav dodávek elektřiny na konkrétní adrese zjistíte snadno, rychle a bez registrace na portále **Bez Štávy** (www.bezstavy.cz).

dne 27. 5. 2026 od 8:00 do 12:00 hodin

Orientační mapový podklad odstávkou dotčených lokalit

VYSVĚTLIVKY

- – adresy dotčené odstávkou elektřiny
- – místa připojení k elektrické síti dotčená odstávkou

INFORMACE ZASLÁNA

IDDS: js2bd78 (OBEC HORNÍ MARŠOV)
IDDS: sdxausc (MĚSTO PEC POD SNĚŽKOU)