

dne **14. 10. 2022** od **7:30** do **15:30** hodin

---

**Plánovaná odstávka zahrnuje tyto lokality:****Černý Důl** (okres Trutnov)

č. p. 182, 183, 185, 186, 213, 215, 216, 217, 266, 267

kat. území **Černý Důl** (kód **620670**): parcelní č. 830/4**Pec pod Sněžkou** (okres Trutnov)část obce **Pec pod Sněžkou**

č. p. 26, 27, 242, 323, 327

část obce **Velká Úpa**

č. p. 320

---

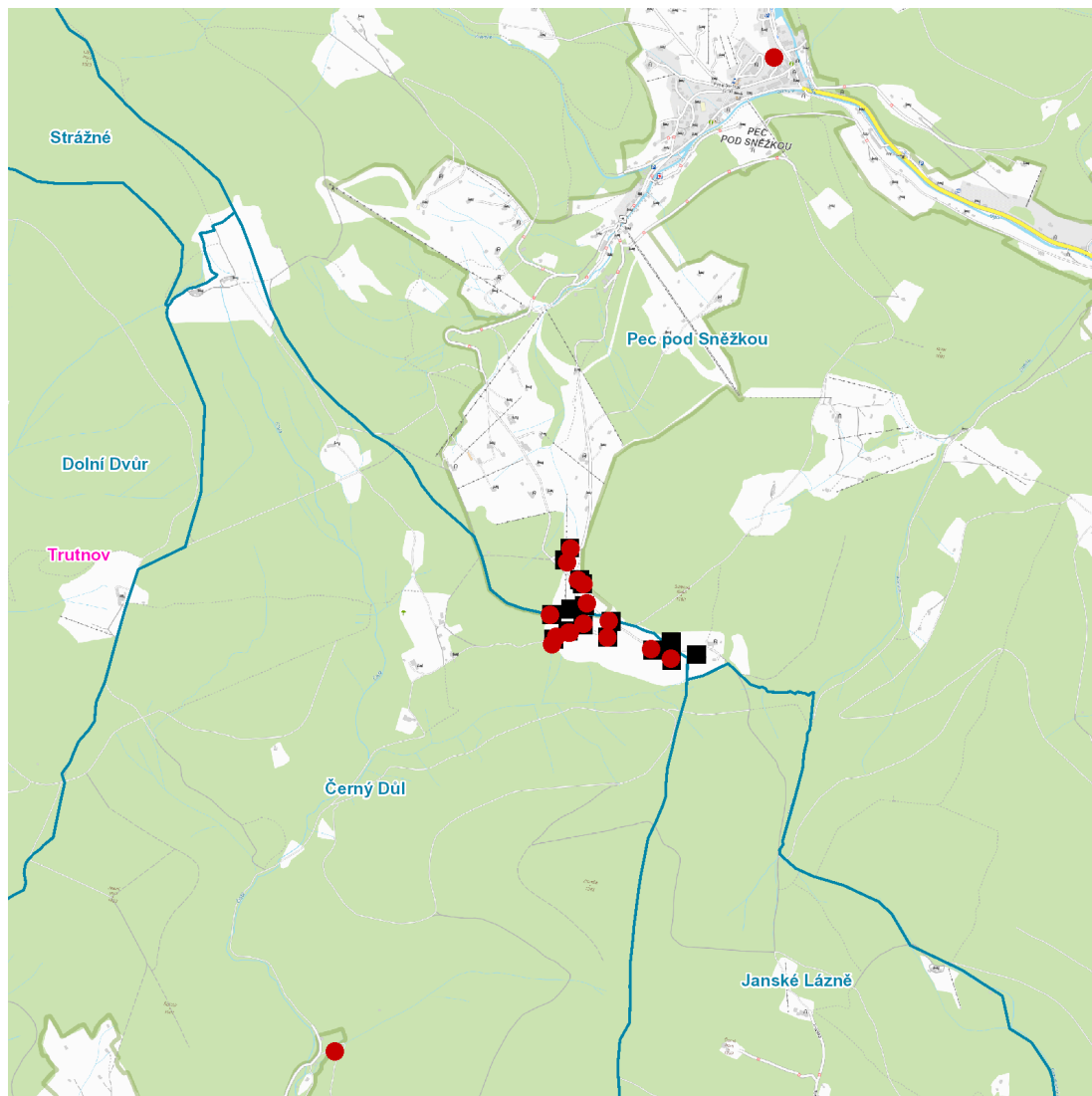
**UPOZORNĚNÍ**

**Dotčené zařízení distribuční soustavy je nutné i v době odstávky považovat za zařízení pod napětím**, a proto vás žádáme o dodržení všech zásad bezpečnosti a provedení opatření potřebných k zamezení případných škod na zdraví a majetku. | Provozovatelé výroben elektřiny jsou povinni zajistit přerušeni dodávky elektřiny z výroby do vypnutého úseku distribuční soustavy.

---

**NEJDE VÁM ELEKTŘINA...**

**TIP:** Registrujte se zdarma na [www.cezdistribuce.cz/sluzba](http://www.cezdistribuce.cz/sluzba) a informace o odstávkách elektřiny budete dostávat e-mailem nebo SMS. U poruch zasíláme SMS s předpokládanou dobou obnovení dodávek. | Aktuální stav dodávek elektřiny na konkrétní adrese zjistíte snadno, rychle a bez registrace na portále **Bez Štávy** ([www.bezstavy.cz](http://www.bezstavy.cz)).

**dne 14. 10. 2022 od 7:30 do 15:30 hodin****Orientační mapový podklad odstávkou dotčených lokalit****VYSVĚTLIVKY**

- – adresy dotčené odstávkou elektřiny
- – místa připojení k elektrické síti dotčená odstávkou

**INFORMACE ZASLÁNA**

IDDS: piube4y (Městys Černý Důl)

IDDS: sdxausc (MĚSTO PEC POD SNĚŽKOU)