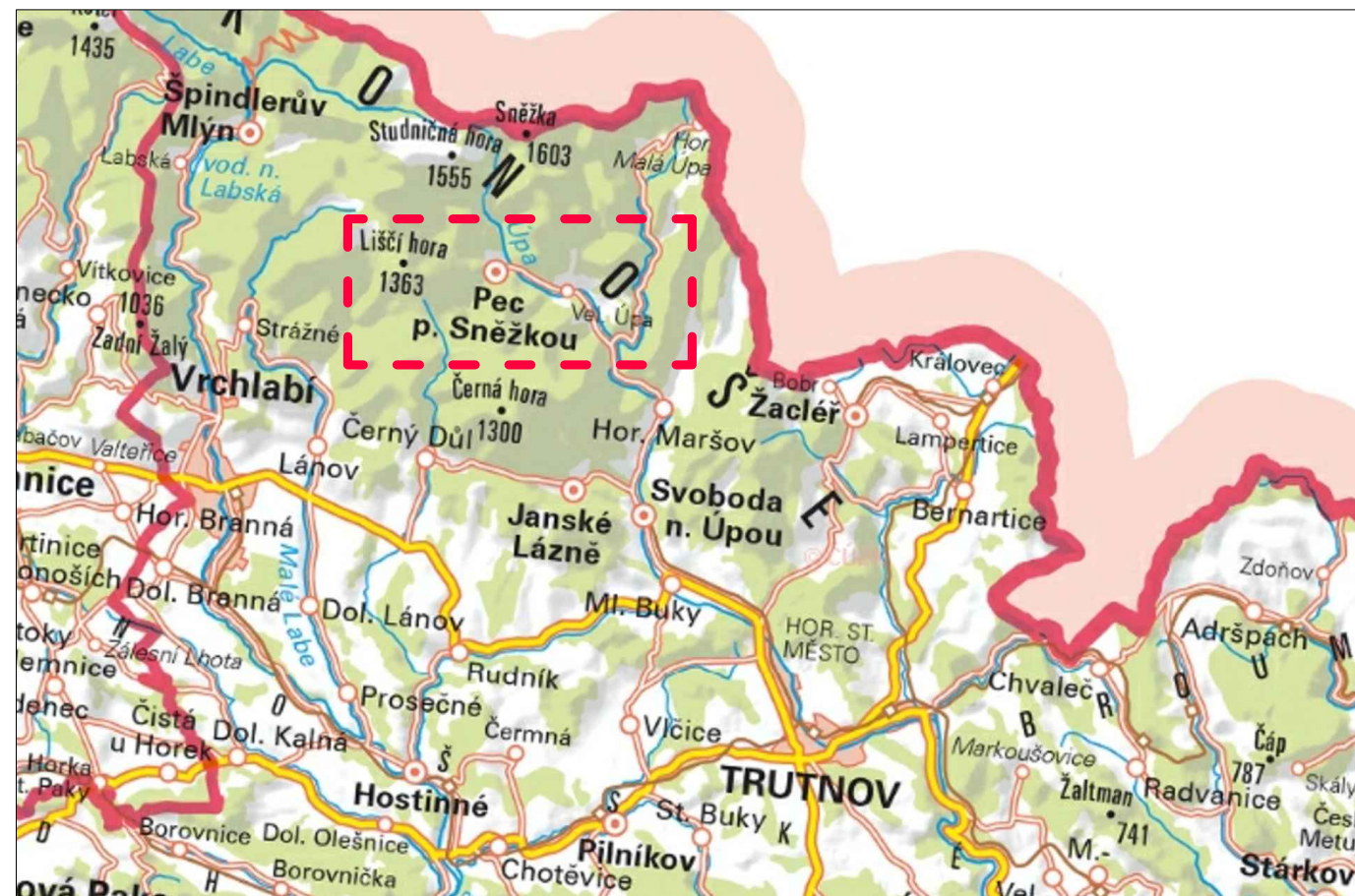


ZÁKLADNÍ MAPA

M1:250 000



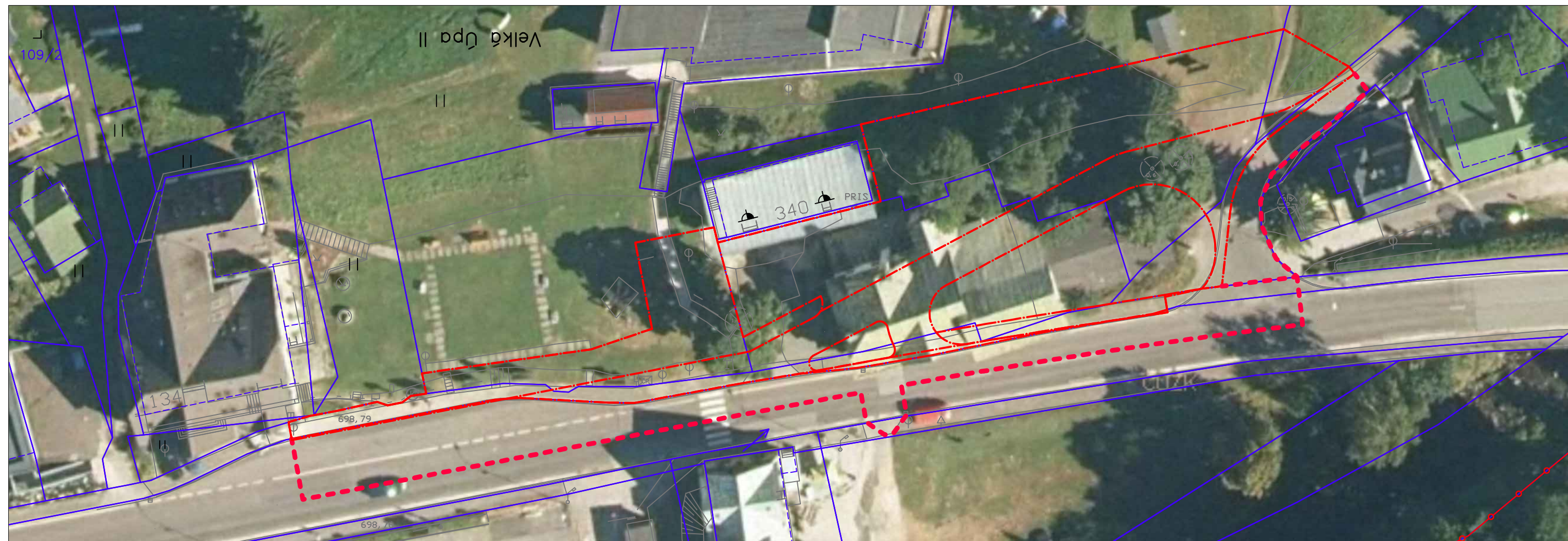
ZÁKLADNÍ MAPA

M1:25 000



ORTOFOTO ČR

M1:500



ZMĚNA	POPIS	DATUM
03		
02		
01		



ING. IVAN ŠÍR

PROJEKTOVÁNÍ DOPRAVNÍCH STAVEB CZ s.r.o.
Haškova 1714/3, 500 02 Hradec Králové, tel: +420 603 181 473, sir@sirivan.cz, www.sirivan.cz

IČ: 259 62 914

investor: Město Pec pod Sněžkou
Pec pod Sněžkou 230, 542 21 Pec pod Sněžkou

PEC POD SNĚŽKOU - VELKÁ ÚPA, chodníky a manipulační plocha (URAN)

na p.p.č. 761/7 a 1190 v k.ú. Velká Úpa II

- kraj: Královéhradecký
- MÚ / OU: Pec pod Sněžkou
- stupeň utajení: bez utajení
- datum: 08 / 2022
- zakázkové číslo: 22029
- stupeň PD: DUSP
- odpovědný projektant stavby: Ing. Ivan Šír
- odpovědný projektant objektu: Ing. Jan Fiala
- vypracoval: Ing. Tomáš Doležal
- kontroloval: Ing. Jan Fiala
- změna číslo: 00
- měřítko: 1:250 000; 1:25 000; 1:500

SITUAČNÍ VÝKRESY

SITUAČNÍ VÝKRES ŠIRŠÍCH VZTAHŮ

C
1